

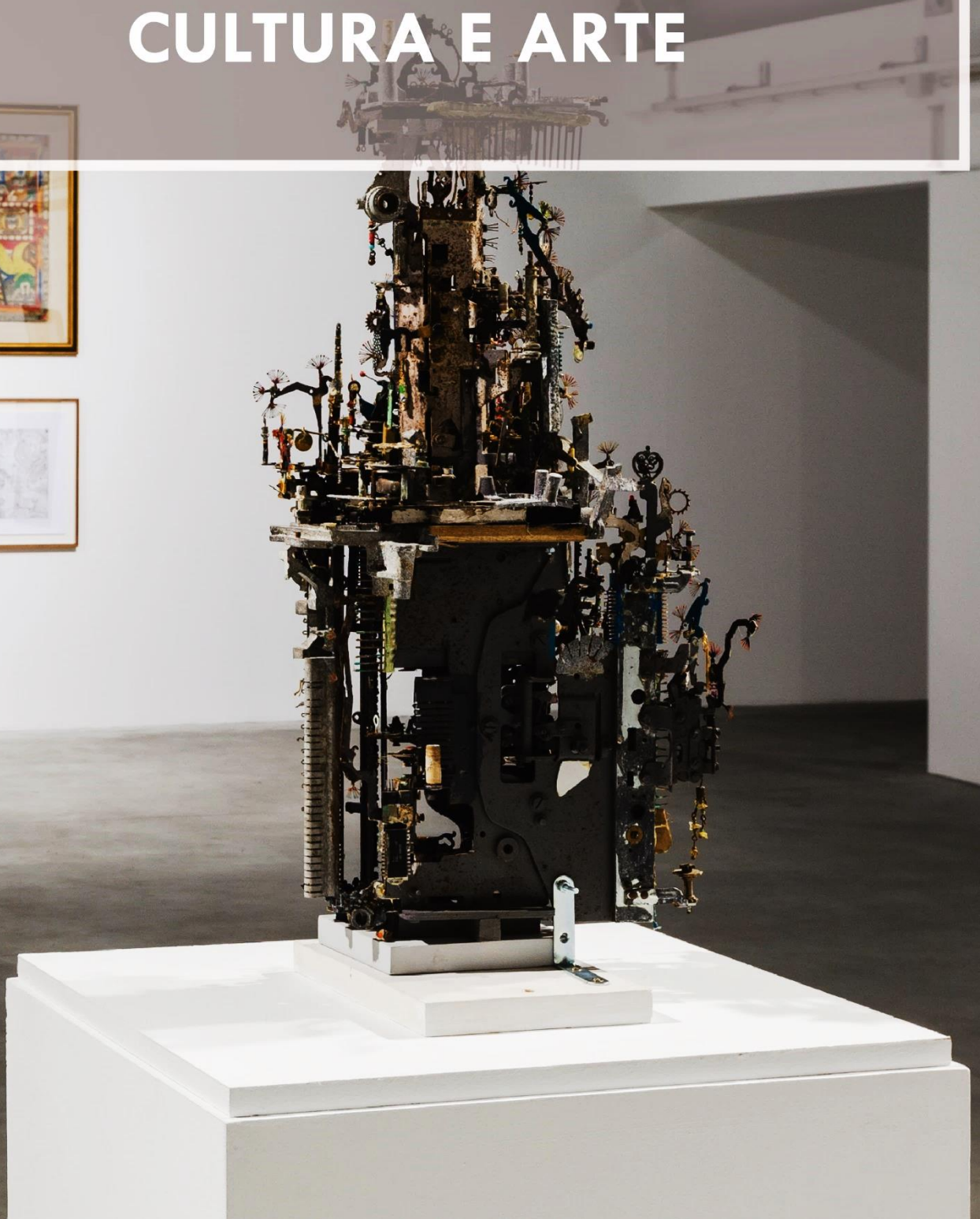
# O QUE VISITAR

S. JOÃO DA MADEIRA | PORTUGAL





# TURISMO INDUSTRIAL, CULTURA E ARTE

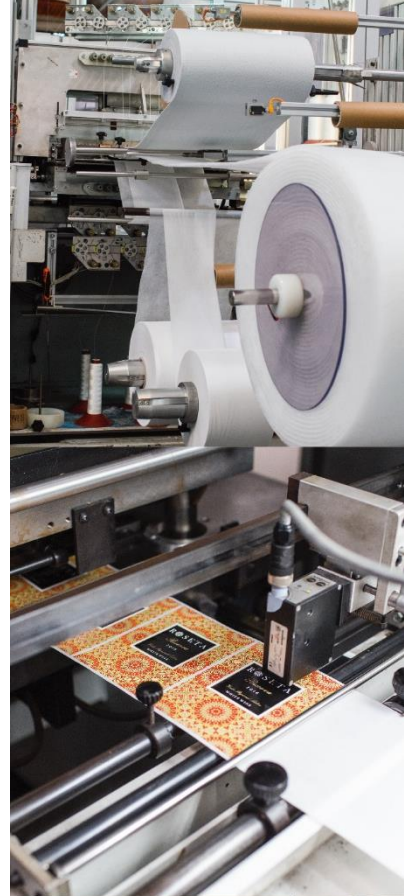


## TURISMO INDUSTRIAL

### CIRCUITOS PELO PATRIMÓNIO INDUSTRIAL

Em 2012, a Câmara Municipal de S. João da Madeira lançou um projeto de Turismo Industrial constituído por um conjunto de circuitos turísticos industriais, com o objetivo de conjugar a preservação do legado arqueológico industrial com a promoção das indústrias, as consideradas tradicionais e das novas indústrias tecnológicas e criativas, através da visita a diferentes unidades fabris no concelho.

Dentro dos circuitos, o turista poderá entrar em fábricas de produção de lápis, chapéus, sapatos, têxtil, colchões, etiquetas e complementar a sua visita com uma viagem mágica aos museus industriais da Chapelaria e do Calçado.





## INDÚSTRIA VIVA

### COLCHOARIA



› **MOLAFLEX**  
Fábrica de Colchões



› **FLEXITEX**  
Indústria Têxtil

### ETIQUETAS



› **BULHOSAS**  
Artes Gráficas



› **HELIOTEXTIL**  
Etiquetas e Passamanarias

### CHAPELARIA



› **CORTADORIA**  
Transformação de Pelo



› **FEPSA**  
Fábrica de feltros

### CALÇADO



› **HELSAR**  
Indústria de Calçado Feminino

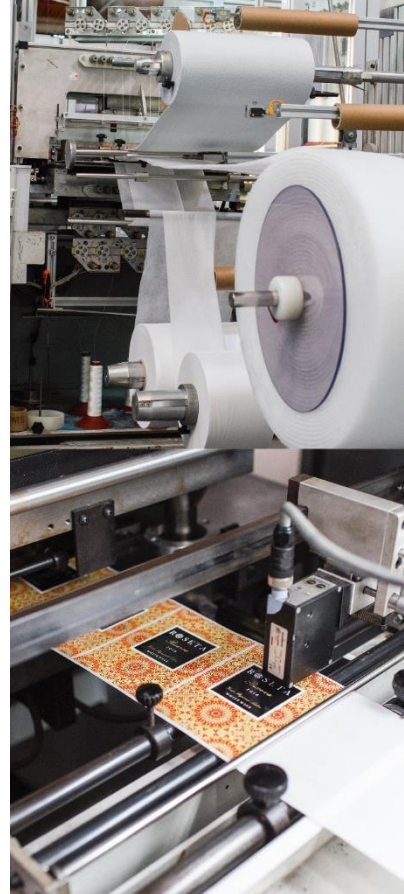


› **EVERESTE**  
Indústria de Calçado Masculino

### LÁPIS



› **VIARCO**  
Fábrica de lápis



## INDÚSTRIA TECNOLÓGICA



› **SANJOTEC**  
Centro Tecnológico



› **OLIVA CREATIVE FACTORY**  
Incubadora de Indústrias



› **CTCP**  
Centro Tecnológico de Calçado



› **CFPIC**  
Academia de Design e Calçado

## PATRIMÓNIO INDUSTRIAL



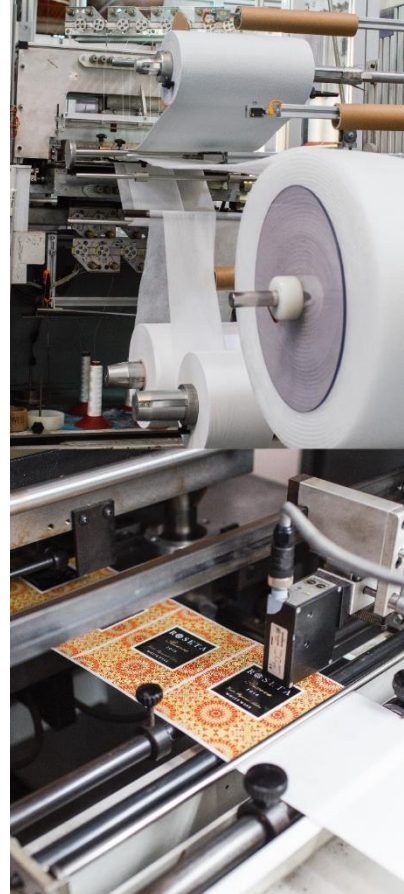
› **OLIVA CIRCUITO DE FERRO**



› **MUSEU DO CALÇADO**



› **MUSEU DA CHAPELARIA**





## PREÇÁRIO

	5 - 9 PESSOAS	10 - 14 PESSOAS	+ DE 15 PESSOAS
GRUPOS ESCOLARES	4 EUROS	3,50 EUROS	3 EUROS
	6 EUROS	5 EUROS	3,50 EUROS
	8 EUROS	6,50 EUROS	4,50 EUROS
PÚBLICO EM GERAL	5 EUROS	4,50 EUROS	3,50 EUROS
	7 EUROS	5,50 EUROS	4,50 EUROS
	9 EUROS	7 EUROS	5,50 EUROS

■ 2 LOCAIS      ■ 3 LOCAIS      ■ 4 LOCAIS

## PARA RESERVAR A SUA VISITA

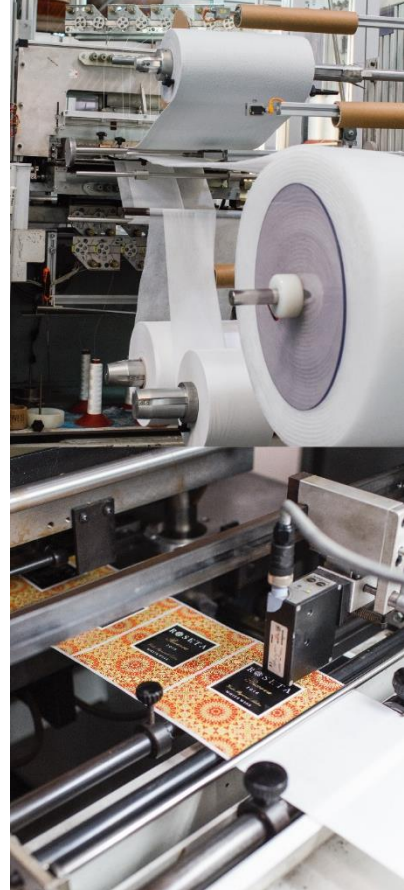
### Welcome Center do Turismo Industrial

📍 Rua Oliveira Júnior, nº 591, 3700-204 S. João da Madeira  
40°54'14.7"N 8°29'44.8"W

☎ +351 256 200 204 | +351 916 515 822

✉ [turismoindustrial@cm-sjm.pt](mailto:turismoindustrial@cm-sjm.pt)

🌐 [www.turismoindustrial.cm-sjm.pt](http://www.turismoindustrial.cm-sjm.pt)



## MUSEUS

### › MUSEU DA CHAPELARIA

O Museu da Chapelaria está situado no edifício da antiga Empresa Industrial de Chapelaria. Fundada em 1914, por António José de Oliveira Júnior, caracterizou-se pela constante inovação ao nível das técnicas de fabrico e sempre atualizada perante as necessidades do mercado de chapéus de pelo e lã.

Após o seu encerramento em 1995, sob a tutela da Câmara Municipal de S. João da Madeira, em 22 de junho de 2005 foi inaugurado o Museu da Chapelaria.

Conceptualmente orientado para a temática da Indústria da Chapelaria nos seus contornos de produção, comercialização, usos sociais e impacto económico, o Museu da Chapelaria assume-se como um espaço de reflexão, estudo e investigação de uma realidade que moldou a história do concelho, mas também a história da industrialização portuguesa.

É um espaço socialmente ativo, cultural e pedagogicamente útil, que evoca múltiplas histórias e memórias, contribuindo para aprofundar e divulgar o conhecimento da identidade e cultura sanjoanenses.

**VISITAS GUIADAS:** SIM

**PARQUE DE ESTACIONAMENTO:** GRATUITO

**PARA RESERVAR A SUA VISITA:** [turismoindustrial@cm-sjm.pt](mailto:turismoindustrial@cm-sjm.pt)

📍 Rua Oliveira Júnior 501, 3700-204 S. João da Madeira

🕒 **terça a sexta:** 09h00 - 12h30 / 14h00 - 18h00

**sábados:** 10h00 - 13h00 / 14h00 - 18h00

**domingos e feriados:** 10h30 - 12h30 / 14h30 - 18h00

Encerra: segundas, 1 de janeiro, domingo de Páscoa e 25 de dezembro



## › MUSEU DO CALÇADO

O Museu do Calçado surge de forma inovadora no panorama museológico nacional ao retratar a memória da indústria do calçado em S. João da Madeira e a realidade do design de calçado em Portugal no século XX, apontando ainda caminhos da vanguarda tecnológica e criativa do século XXI.

Esta é uma opção ditada pela importância histórica de S. João da Madeira no contexto da produção de calçado a nível nacional e pelo enquadramento físico e simbólico do Museu numa política mais abrangente que assenta na cultura e a criatividade como fatores de desenvolvimento local.

Mais do que uma mera exposição de artefactos, o Museu do Calçado é um espaço de aprendizagem, criatividade e experimentação que exigirá ao seu visitante uma postura interativa e de questionamento permanente.

**VISITAS GUIADAS:** SIM

**PARQUE DE ESTACIONAMENTO:** GRATUITO

**PARA RESERVAR A SUA VISITA:** [turismoindustrial@cm-sjm.pt](mailto:turismoindustrial@cm-sjm.pt)

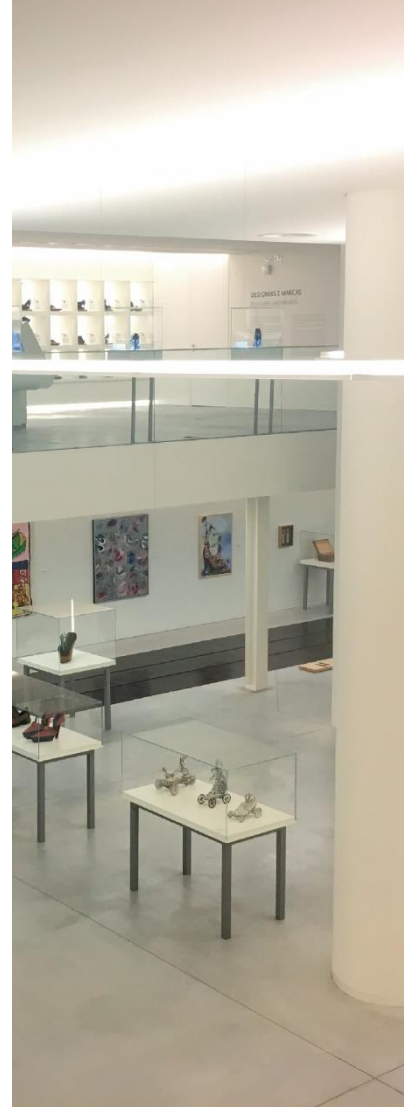
📍 Rua Oliveira Júnior 591, 3700-204 S. João da Madeira

🕒 **terça a sexta:** 09h00 - 12h30 / 14h00 - 18h00

**sábados:** 10h00 - 13h00 / 14h00 - 18h00

**domingos e feriados:** 10h30 - 12h30 / 14h30 - 18h00

Encerra: segundas, 1 de janeiro, domingo de Páscoa e 25 de dezembro





## › NÚCLEO HISTÓRICO DA OLIVA

A Fábrica Oliva é um ícone na história industrial portuguesa, e assumiu durante um vasto período de tempo uma ação relevante na afirmação e desenvolvimento socioeconómico de S. João da Madeira.

Em 1925, António José Pinto de Oliveira fundou a empresa Oliveira, Filhos & C<sup>ª</sup>. Ld<sup>ª</sup>, dedicando-se a criar um verdadeiro Império do Ferro que produziu os mais diversos produtos metalúrgicos, nomeadamente, alfaias agrícolas, forjas portáteis, equipamento para a indústria da chapelaria, máquinas de costura, tubos para canalizações, fogões em ferro fundido, ferros de engomar, autodismos, prensas para bagaço, máquinas para padarias, radiadores e salamandras, equipamento para lavandarias industriais, tornos de bancada, banheiras e lavatórios coletivos, motores de explosão de pequena cilindrada, entre muitos outros.

A empresa tornou-se verdadeiramente conhecida, em Portugal e no estrangeiro, através da máquina de costura OLIVA e de um arrojado plano de comercialização através do qual foram criados centenas de pontos de venda no País e nas ex-colónias portuguesas, todos eles devidamente sinalizados com grandes e luminosos reclamos publicitários da marca.

**VISITAS GUIADAS:** SIM

**PARQUE DE ESTACIONAMENTO:** GRATUITO

**PARA RESERVAR A SUA VISITA:** [turismoindustrial@cm-sjm.pt](mailto:turismoindustrial@cm-sjm.pt)

📍 Rua Oliveira Júnior 591, 3700-204 S. João da Madeira

🕒 **segunda:** 09h00 - 12h30 e 14h00 - 17h30

**terça a sexta:** 09h00 - 12h30 e 14h00 - 18h00

**sábado:** 10h00 - 13h00 e 14h00 - 18h00

**domingo:** 10h30 - 12h30 e 14h30 - 18h00

Encerra: 1 de janeiro, domingo de Páscoa e 25 de dezembro



## › NÚCLEO DE ARTE DA OLIVA

O Núcleo de Arte da Oliva, inaugurado em finais de 2013, é uma instituição cultural que tem por missão sensibilizar o público para a arte contemporânea e para a expressão artística como fundamento de uma cidade criativa e inovadora, assumindo-se como espaço de debate e reflexão sobre a sociedade contemporânea e espaço de promoção e desenvolvimento cultural e criativo da região onde se insere.

Chamando a si a responsabilidade de estimular e aprofundar o conhecimento, fruição e confronto das comunidades com novas práticas artísticas, no cumprimento da sua missão, assume-se como um espaço integrador e inclusivo, de independência e excelência, educativo e lúdico, questionador e desafiador, pensante e criativo.

O Núcleo de Arte acolhe duas coleções únicas e incontornáveis no espaço ibérico. A Coleção Norlinda e José Lima é composta por artistas e projetos interdisciplinares onde se cruzam o desenho, a pintura, a escultura, a fotografia e o vídeo e foi o acervo base da exposição inaugural do Núcleo de Arte. A Coleção Treger/Saint Silvestre é constituída por núcleos de arte bruta, artes marginais e arte contemporânea e ainda núcleos de vocação etnográfica, como a coleção de crucifixos contemporâneos e de Arte Vudu do Haiti.

Estes acervos, juntamente com outros provenientes de instituições congéneres ou outras coleções particulares, integrarão um ambicioso projeto de divulgação e promoção da arte na região norte.

**VISITAS GUIADAS:** SIM

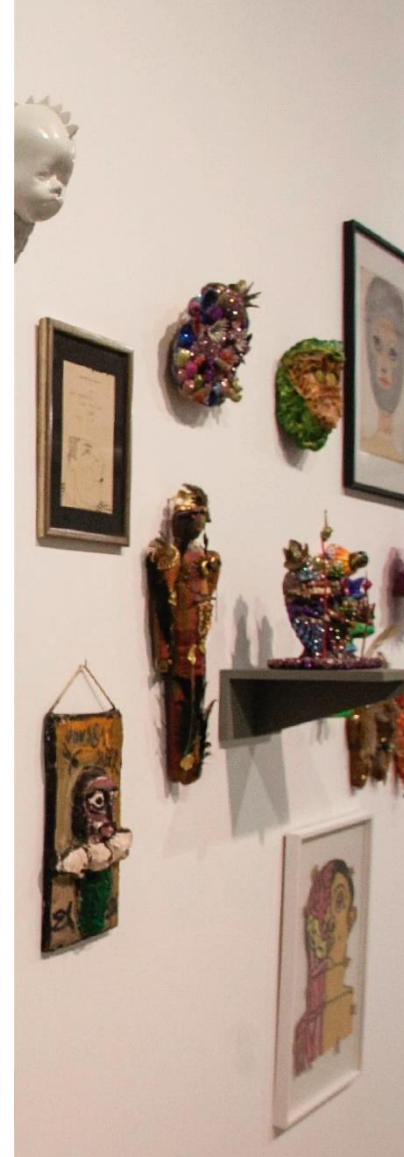
**PARQUE DE ESTACIONAMENTO:** GRATUITO

**PARA RESERVAR A SUA VISITA:** [turismoindustrial@cm-sjm.pt](mailto:turismoindustrial@cm-sjm.pt)

📍 Rua da Fundição 240, 3700-119 S. João da Madeira

🕒 **terça a domingo:** 10h30 - 18h00

Encerra: segundas, 1 de janeiro, domingo de Páscoa e 25 de dezembro









## PARQUES

### › PARQUE URBANO DO RIO UI

O Parque Urbano do Rio UI é um parque público localizado em S. João da Madeira. Este estende-se ao longo de quase todo o percurso do chamado rio UI, rio cujo nome é incorreto, pois trata-se da forma como durante alguns séculos as populações locais chamaram ao Rio Antuã entre a nascente e a localidade de UI, em Oliveira de Azeméis.

É da autoria do arquiteto Sidónio Pardal, que de igual forma concebeu o Parque da Cidade do Porto. Possui uma dimensão de cerca de 300 mil m<sup>2</sup> e representa um dos maiores parques urbanos de Portugal. Foi também restaurado um moinho de água, descoberto aquando da sua construção.

Do parque fazem parte diversos percursos alcatroados que propiciam a prática de atividades desportivas a pé ou de bicicleta. Conta com um edifício de apoio, a "Casa da Natureza", com balneários, bar e um centro de interpretação ambiental.

### › PARQUE NOSSA SENHORA DOS MILAGRES

O Parque Nossa Senhora dos Milagres é o mais antigo de S. João da Madeira, tendo sido inaugurado a 6 de novembro de 1938. Situado numa das colinas da cidade e envolvendo a zona circundante da Capela da Nossa Senhora dos Milagres, é um dos mais reconhecidos parques urbanos da cidade para a prática de desportos, dispondo de um circuito de manutenção e de uma ciclovia. Também como um local destinado ao lazer e divertimento, existe um parque das merendas, um parque infantil, uma sala de chá e inúmeros recantos ajardinados com bancos para repouso, o lago e a ponte.

### › PARQUE FERREIRA DE CASTRO

O Parque Ferreira de Castro caracteriza-se por ser um espaço verdejante, funcional e aprazível, indicado para realizar atividades de lazer e recreio para todas as idades. Este possui um circuito de manutenção, minigolfe, campo de jogos, parque infantil, parque gerontológico (recreio para idosos) e uma zona de piquenique. Em seu redor existem largos e cuidados passeios e diversos lugares de estacionamento. É de apontar também a referência a Ferreira de Castro, escritor que dá nome ao parque, onde existe um monumento em sua homenagem.





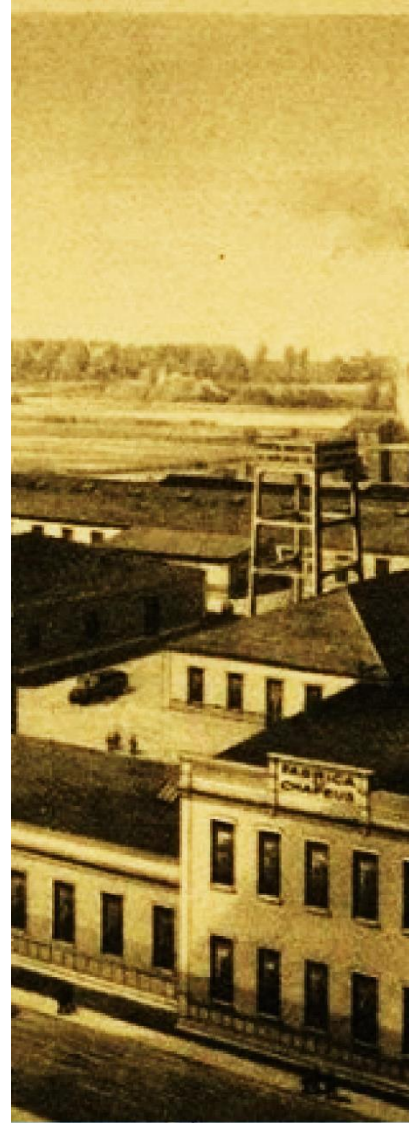
An ornate wrought-iron gate with intricate scrollwork and floral motifs stands in the foreground. Behind the gate is a pink building with arched windows and a red-tiled roof. The scene is set against a clear blue sky.

# PATRIMÓNIO ARQUITETÓNICO



## PATRIMÓNIO INDUSTRIAL

S. João da Madeira cresceu e desenvolveu-se em torno da indústria. Deste modo, um território marcadamente rural deu origem a um tecido urbano pontilhado por pequenas oficinas fabris, mas também grandes arquiteturas industriais, ao mesmo tempo que, tal e qual marcos da paisagem, se foram erguendo arquiteturas civis representativas do crescimento económico e social das elites locais.





## QUINTAS E PALACETES

Uma visita pelo património arquitetónico industrial e pelas quintas e palacetes da cidade é assim uma visita às expressões materiais do crescimento que marcou S. João da Madeira no início do século XX. A cidade é contemplada por edifícios notáveis pela história arquitetónica a que remontam e pelo bom estado de conservação, sendo que alguns passaram por requalificação.

As fachadas muito características, com diferentes volumetrias, com avanços e recuos muito próprios embelezam as quintas e palacetes de S. João da Madeira, assim como os belos jardins articulados, em toda a sua envolvente, de forma peculiar.





## + INFORMAÇÕES

**Welcome Center do Turismo Industrial** | Localizado na Torre da Oliva - um dos mais emblemáticos e históricos edifícios de S. João da Madeira, o Welcome Center é um espaço onde pode receber as informações de que necessita sobre o Turismo em S. João da Madeira



Rua Oliveira Júnior, nº 591  
3700-204 S. João da Madeira  
40°54'14.7"N 8°29'44.8"W



+351 256 200 204 | +351 916 515 822



[turismoindustrial@cm-sjm.pt](mailto:turismoindustrial@cm-sjm.pt)



<http://turismoindustrial.cm-sjm.pt>



**Segunda:** 09:00h – 12:30h, 14:00h – 17:30h  
**Terça a Sexta:** 09:00h – 12:30h, 14:00h – 18:00h  
**Sábado:** 10:00h – 13:00h, 14:00h – 18:00h  
**Domingo:** 10:30h – 12:30h, 14:30h – 18:00h

Encerra: 1 de janeiro, domingo de Páscoa e 25 de dezembro